

# Dell Precision Mobile Workstation 5000 Series

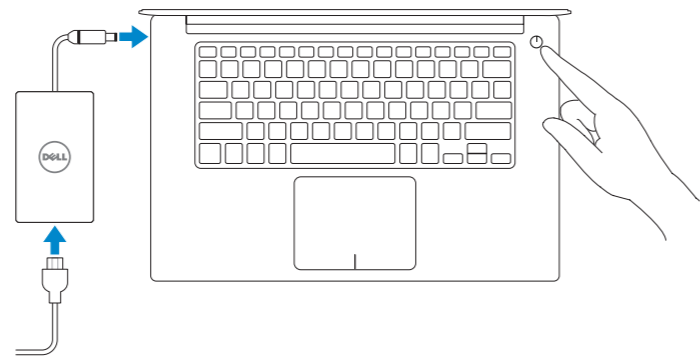
## Quick Start Guide

快速入门指南  
快速启动指南  
クイックスタートガイド  
빠른 시작 안내서



### 1 Connect the power adapter and press the power button

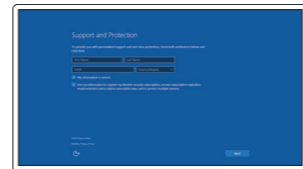
连接电源适配器并按电源按钮  
連接電源轉接器並按下電源按鈕  
電源アダプタを接続して電源ボタンを押します  
전원 어댑터 연결 및 전원 단추 누르기



### 2 Finish operating system setup

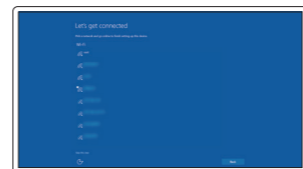
完成操作系统设置 | 完成作業系統設定  
オペレーティングシステムのセットアップを終了します | 운영 체제 설치 완료

#### Windows 10



##### Enable Support and Protection

启用支持和保护  
啓動支援與保護  
サポートと保護の有効化  
지원 및 보호 활성화



##### Connect to your network

连接到网络  
連線至網路  
ネットワークへの接続  
네트워크에 연결

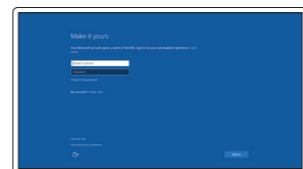
**NOTE:** If you are connecting to a secured wireless network, enter the password for the wireless network access when prompted.

**注:** 如果是连接到有安全保护的无线网络, 则在提示时输入密码用于无线网络访问。

**註:** 如果您連線至受保護的無線網路, 請在提示時輸入此無線網路的密碼。

**メモ:** セキュアなワイヤレスネットワークに接続する場合は、ワイヤレスネットワークのアクセス用パスワードを求められたら入力します。

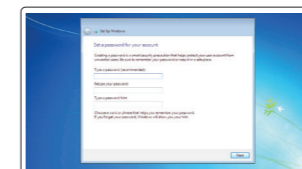
**주:** 보안 상태인 무선 네트워크에 연결하는 경우, 메시지가 표시되면 무선 네트워크 액세스 암호를 입력합니다.



##### Sign in to your Microsoft account or create a local account

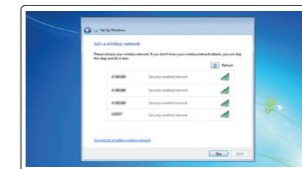
登录您的 Microsoft 帐户或创建本地帐户  
登入至您的 Microsoft 帳戶或建立本機帳戶  
Microsoft アカウントにサインインするか、新しいアカウントを作成します  
Microsoft 계정에 로그인하거나 로컬 계정 생성

#### Windows 7



##### Set up password for Windows

设置 Windows 密码  
設定 Windows 密碼  
Windows 用パスワードの設定  
Windows 암호 설정



##### Connect to your network

连接到网络  
連線至網路  
ネットワークへの接続  
네트워크에 연결

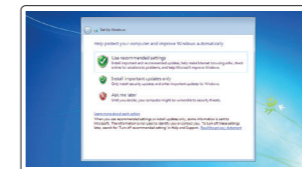
**NOTE:** If you are connecting to a secured wireless network, enter the password for the wireless network access when prompted.

**注:** 如果是连接到有安全保护的无线网络, 则在提示时输入密码用于无线网络访问。

**註:** 如果您連線至受保護的無線網路, 請在提示時輸入此無線網路的密碼。

**メモ:** セキュアなワイヤレスネットワークに接続する場合は、ワイヤレスネットワークのアクセス用パスワードを求められたら入力します。

**주:** 보안 상태인 무선 네트워크에 연결하는 경우, 메시지가 표시되면 무선 네트워크 액세스 암호를 입력합니다.



##### Protect your computer

保护您的计算机  
保護您的電腦  
コンピュータの保護  
컴퓨터 보호하기

#### Ubuntu

Follow the instructions on the screen to finish setup.

按照屏幕上的说明完成设置。  
根據螢幕上的指示操作完成設定。

画面の手順に従ってセットアップを終了します。  
설치를 완료하려면 화면의 지시사항을 따르십시오.

### Locate Dell apps

找到 Dell 应用程序 | 尋找 Dell 應用程式  
Dell アプリを見つけてます | Dell 앱 찾기



#### Dell Product Registration

#### Register your computer

注册您的计算机  
註冊您的電腦  
コンピュータの登録  
컴퓨터 등록



#### SupportAssist

#### Check and update your computer

检查并更新您的计算机  
檢查並更新您的電腦  
コンピュータの確認とアップデート  
컴퓨터 검사 및 업데이트

**NOTE:** An upgrade from Windows 7 32-bit to Windows 10 will require a manual installation of the system drivers. For latest drivers visit [dell.com/support](http://dell.com/support).

**注:** 从 Windows 7 32 位升级到 Windows 10 将需要手动安装系统驱动程序。有关最新驱动程序, 请访问 [dell.com/support](http://dell.com/support)。

**註:** 由 Windows 7 32 位元更新至 Windows 10 時需手動安裝系統驅動程式。如需最新的驅動程式, 請造訪 [dell.com/support](http://dell.com/support)。

**メモ:** Windows 7 32 ビットから Windows 10 にアップグレードする場合は、システムドライバを手動でインストールする必要があります。最新のドライバは、[dell.com/support](http://dell.com/support) を参照してください。

**주:** Windows 7 32-비트에서 Windows 10으로 업그레이드하려면 시스템 드라이버의 수동 설치가 요구됩니다. 최신 드라이버를 보려면 [dell.com/support](http://dell.com/support)를 방문하십시오.

## Product support and manuals

产品支持和手册

產品支援與手冊

製品サポートとマニュアル

제품 지원 및 매뉴얼

## Contact Dell

联系 Dell | Contact Dell

デルへのお問い合わせ | Dell에 문의하기

## Regulatory and safety

规章和安全事项 | 法規與安全性

規制および注意事項 | 규정 및 안전

## Regulatory model

管制型号 | 管制型號

認可モデル | 규정 모델

## Regulatory type

管制类型 | 管制類型

認可타입 | 규정 유형

## Computer model

计算机型号 | 電腦型號

컴퓨터모델 | 컴퓨터 모델

[Dell.com/support](http://Dell.com/support)

[Dell.com/support/manuals](http://Dell.com/support/manuals)

[Dell.com/support/windows](http://Dell.com/support/windows)

[Dell.com/support/linux](http://Dell.com/support/linux)

[Dell.com/contactdell](http://Dell.com/contactdell)

[Dell.com/regulatory\\_compliance](http://Dell.com/regulatory_compliance)

P56F

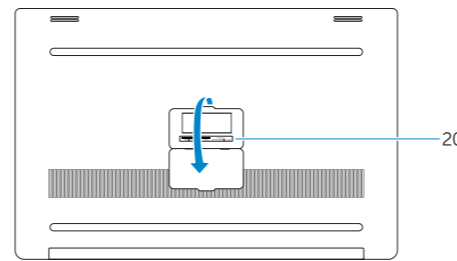
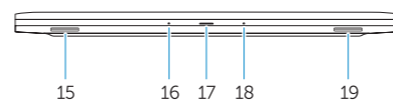
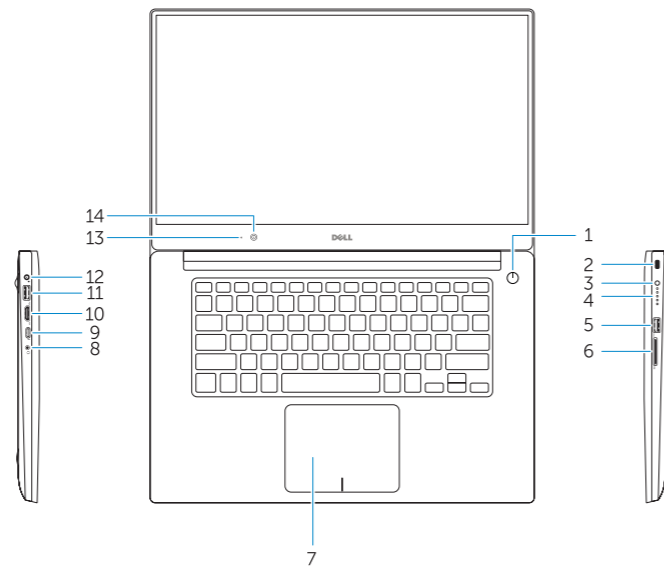
P56F001

Dell Precision 5510

Dell Precision 5510 系列

# Features

功能部件 | 功能 | 機能 | 기능



1. Power button
2. Kensington-security slot
3. Battery-status button
4. Battery-status lights
5. USB 3.0 connector with PowerShare
6. Memory-card reader
7. Touchpad
8. Headset connector
9. Thunderbolt™ 3 connector
10. HDMI connector
11. USB 3.0 connector with PowerShare
12. Power connector
13. Camera-status light
14. Camera
15. Speaker
16. Microphone
17. Power-status light
18. Microphone
19. Speaker
20. Service-tag label

1. 电源按钮
2. 防盗插槽
3. 电池状态按钮
4. 电池状态指示灯
5. 带 PowerShare 的 USB 3.0 连接器
6. 内存卡读取器
7. 触摸板
8. 耳机连接器
9. Thunderbolt™ 3 连接器
10. HDMI 连接器
11. 带 PowerShare 的 USB 3.0 连接器
12. 电源连接器
13. 摄像头状态指示灯
14. 摄像头

1. 電源按鈕
2. Kensington 安全鎖槽（防盜裝置）
3. 電池狀態按鈕
4. 電池狀態指示燈
5. 含 PowerShare 功能的 USB 3.0 連接器
6. 記憶卡讀卡機
7. 觸控板
8. 耳機連接器
9. Thunderbolt™ 3 連接器
10. HDMI 連接器
11. 含 PowerShare 功能的 USB 3.0 連接器
12. 電源連接器
13. 相機狀態指示燈

15. 扬声器
16. 麦克风
17. 电源状态指示灯
18. 麦克风
19. 扬声器
20. 服务标签贴签

14. 照相機
15. 喇叭
16. 麥克風
17. 電源狀態指示燈
18. 麥克風
19. 喇叭
20. 服務標籤

1. 電源ボタン
2. Kensington セキュリティスロット
3. バッテリーステータスボタン
4. バッテリーステータスライト
5. PowerShare 機能付き USB 3.0 コネクタ
6. メモリカードリーダー
7. タッチパッド
8. ヘッドセットコネクタ
9. Thunderbolt™ 3 コネクタ
10. HDMI コネクタ
11. PowerShare 機能付き USB 3.0 コネクタ
12. 電源コネクタ
13. カメラステータスライト
14. カメラ
15. スピーカー
16. マイク
17. 電源ステータスライト
18. マイク
19. スピーカー
20. サービスタグラベル

1. 전원 단추
2. Kensington-보안 슬롯
3. 배터리-상태 단추
4. 배터리-상태 표시등
5. PowerShare를 가진 USB 3.0 커넥터
6. 메모리-카드 리더
7. 터치패드
8. 헤드셋 커넥터
9. Thunderbolt™ 3 커넥터
10. HDMI 커넥터
11. PowerShare를 가진 USB 3.0 커넥터
12. 전원 커넥터
13. 카메라-상태 표시등
14. 카메라
15. 스피커
16. 마이크\xEB\xA1
17. 전원-상태 표시등
18. 마이크
19. 스피커
20. 서비스-태그 레이블



OFYF4PA00

© 2015 Dell Inc.

© 2015 Microsoft Corporation.

© 2015 Canonical Ltd.

Printed in China.

Printed on Recycled Paper.

2015-08